

TEKNISK DATABLAD - KONUS

BESKRIVELSE

Konus af polyoletin til forskalling.
Sættes for enden af plastafstandsør under forskalling.

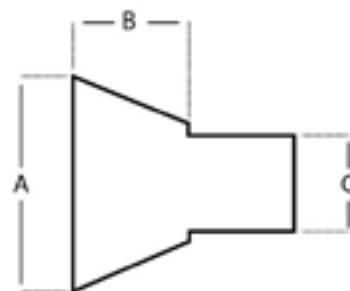
MONTERING

- A) Først bestemmes rørets længde ud fra væggens tykkelse:
Her modregnes det som konus og kappen tillægger:
30 mm (2 x dæklag af 15 mm for RK, 15 mm hver)
Herefter modregnes det konussen tillægger.
- B) Sæt de to Vand-con kapper på hver side af røret.
Der skal placeres en på hver side.
- C) Fastgør og luk den komplette forskalling, og start med at støbe.
- D) Efter afhærdning, fjernes konussen igen, og smides ud.
- E) Nu indsættes endeproppen, der hvor konussen har siddet.
- F) Til sidst udfyldes hullet med rep45 eller lignende.



TYPER

Varenr.	Beskrivelse	A	B	C
1051030	Konus SK 22/10	43 mm	10 mm	22 mm
1051035	Konus SK 22/20	43 mm	20 mm	22 mm
1051040	Konus SK 22/30	45 mm	30 mm	22 mm
1051055	Konus SK 22/30 m/ Gevind	42 mm	30 mm	22 mm
1051045	Konus SK 22/50	47 mm	50 mm	22 mm
1051050	Konus SK 32/10	52 mm	10 mm	32 mm



1. Vand-Con Prop
2. Vand-Con Kappe
3. Plastafstandsør
4. Vand-Con Kappe
5. Konus



OPBEVARING

Ingen krav.

SIKKERHEDSDATBLAD

Der er ikke påkrævet sikkerhedsdatablad for dette produkt.

CE-MÆRKNING

Konus er ikke underlagt en harmoniseret standard og skal derfor ikke CE-mærkes ifølge byggevarereforordningen Nr. 305/2011

Bemærk: Vi tager forbehold for trykfejl og henviser til at den gældende version af data altid er tilgængelig på www.haucon.dk eller kan rekvireres ved at kontakte ekspeditionen. Aktuelt revisionsnummer står øverst i venstre hjørne.